

ФЕДЕРАЛЬНОЕ АГЕНТСТВО КАДАСТРА ОБЪЕКТОВ НЕДВИЖИМОСТИ
" Роснедвижимость "

МУП " Амгинское БТИ "
по Республике Саха (Якутия)

ТЕХНИЧЕСКИЙ ПАСПОРТ

на здание МЕДИЦИНСКОГО СТОМАТОЛОГИЧЕСКОГО ЦЕНТРА
(назначение нежилого строения)

Адрес объекта

область, край, республика Республика Саха (Якутия)
район _____
город (другое поселение) Якутск
улица Жорницкого 7/10
квартал 16

Инвентарный номер	98 401:9 07944				
Реестровый номер					
Кадастровый номер	14:36:104003:0267				
	А	Б	В	Г	Д

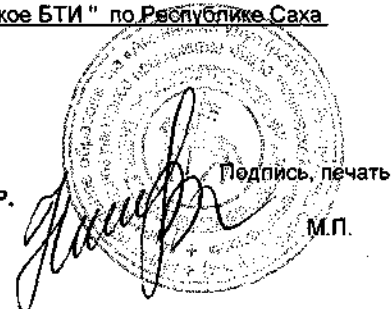
Паспорт составлен по состоянию на 17 апреля 2008г.
(дата обследования объекта)

Наименование организации технической
инвентаризации, осуществляющей составление
технического паспорта

МУП " Амгинское БТИ " по Республике Саха
(Якутия)

Руководитель
Борохина М.Р.

Подпись, печать
М.П.



г.Якутск 2008 г.

I. Регистрация права собственности

Дата записи	Полное наименование учреждения, предприятия или организации	Документы, устанавливающие право собственности, с указанием кем, когда и за каким номером выданы	Долевое участие при общей собственности	Подпись лица, свидетельств. правильность записи
17.04.2008г.	Открытое акционерное общество "Нижне-Ленское"			

II. Экспликация земельного участка - кв.м

Площадь участка			Незастроенная площадь			
по документам	фактически	застроенная	замощенная	облицованная	грунт	прочая
681,00	681,00	379,7				

III. Благоустройство здания - кв.м

Водопровод	Канализация	Отопление					Вентиляция	Панели		Газоснабжение		Электрооснабжение	Лифты - шт	
		от ТЭЦ	от групповой (квартирной) котельной	от собственной котельной	от ТЭЦ	от ТЭЦ		от ТЭЦ	от ТЭЦ	от ТЭЦ	от ТЭЦ		от ТЭЦ	пассажирские
1001,4	1001,4		1001,4								1001,4			

лица.
льств.
ность
си

IV. Общие сведения

Назначение	_____
Использование	_____
Количество мест (мощность)	_____
а)	_____
б)	_____
в)	_____
г)	_____

V. Балансовая стоимость (руб.)

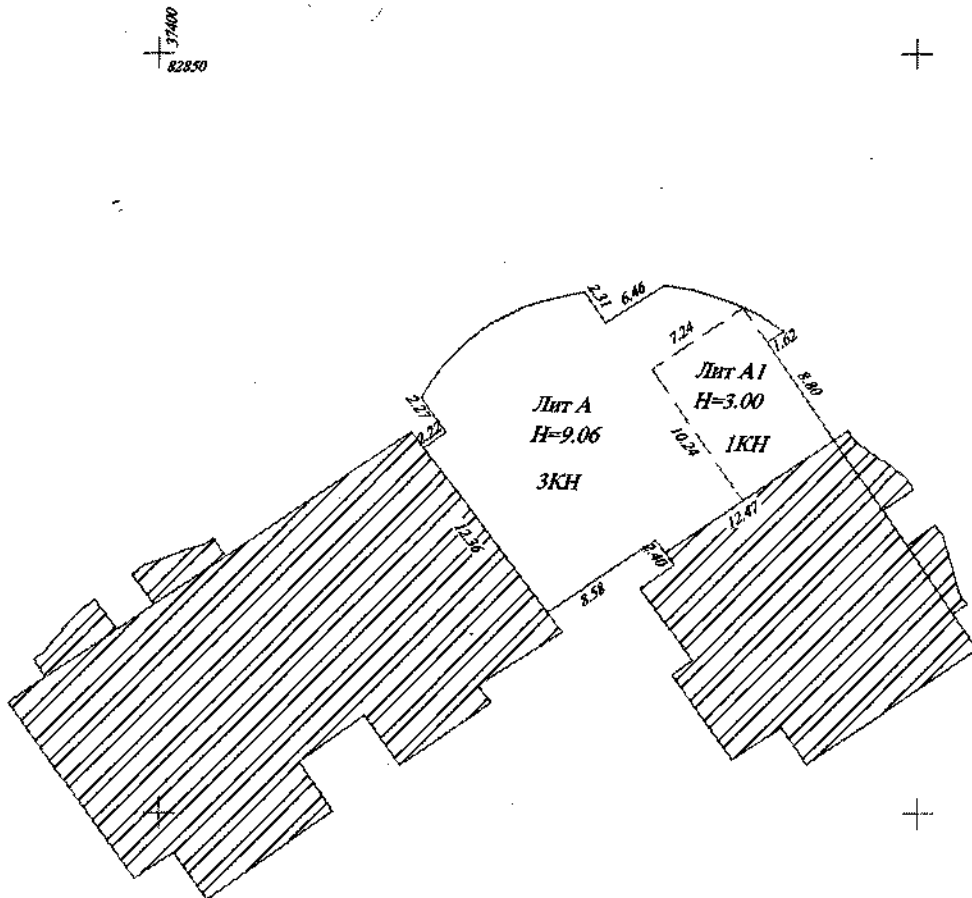
В ценах какого года	Литера по плану	Наименование зданий и сооружений	Год ввода в эксплуатацию	Инвентарный номер бух. учета	Балансовая стоимость (руб.)
1	2	3	4	5	6

VI. Исчисление площадей и объемов здания и его частей (подвалов, пристроек и т.п.)

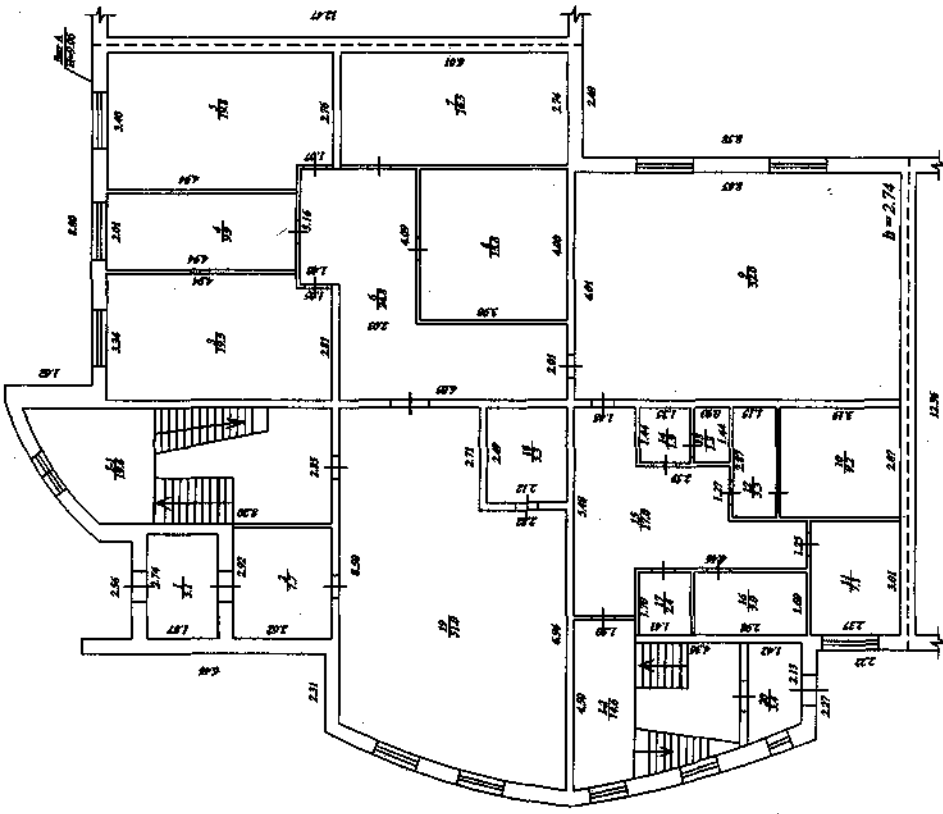
Литера по плану	Наименование здания и его частей	Формулы для подсчета площадей по наружному обмеру	Площадь (кв.м)	Высота (м)	Объем (куб.м)
1	2	3	4	5	6
A	основное строение		379,7	9,06	3440
A1	котельная	10,24*7,24	(74,1)	3,00	222
		Итого:	379,7		3662

шт

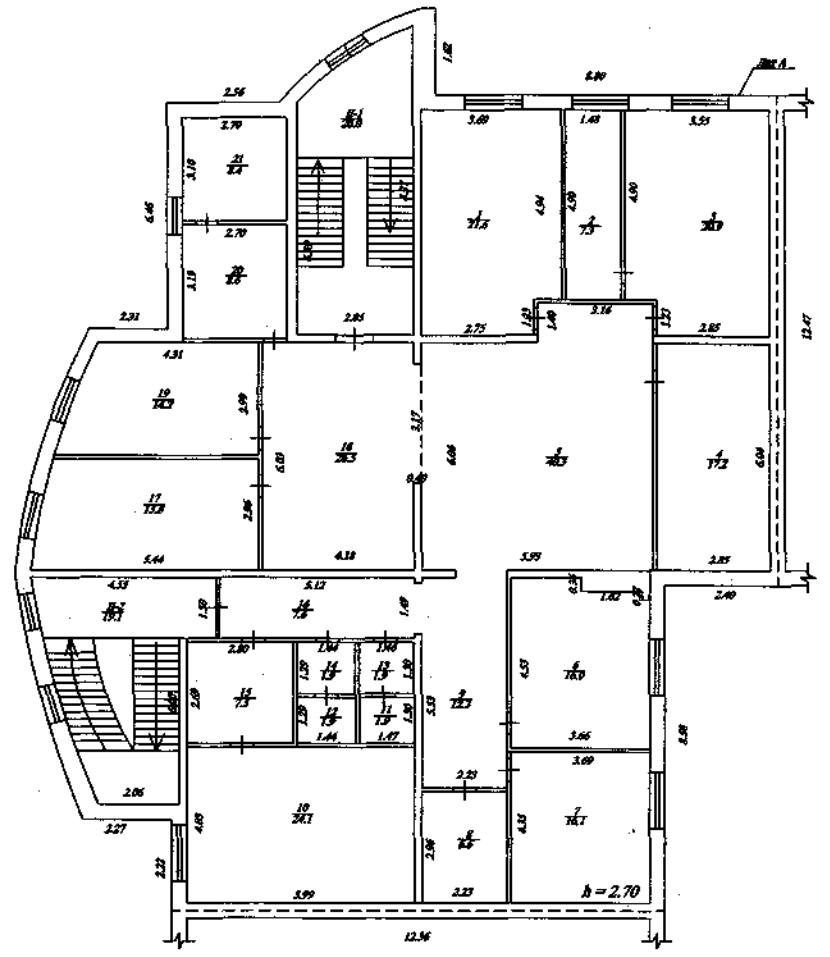
грузовые



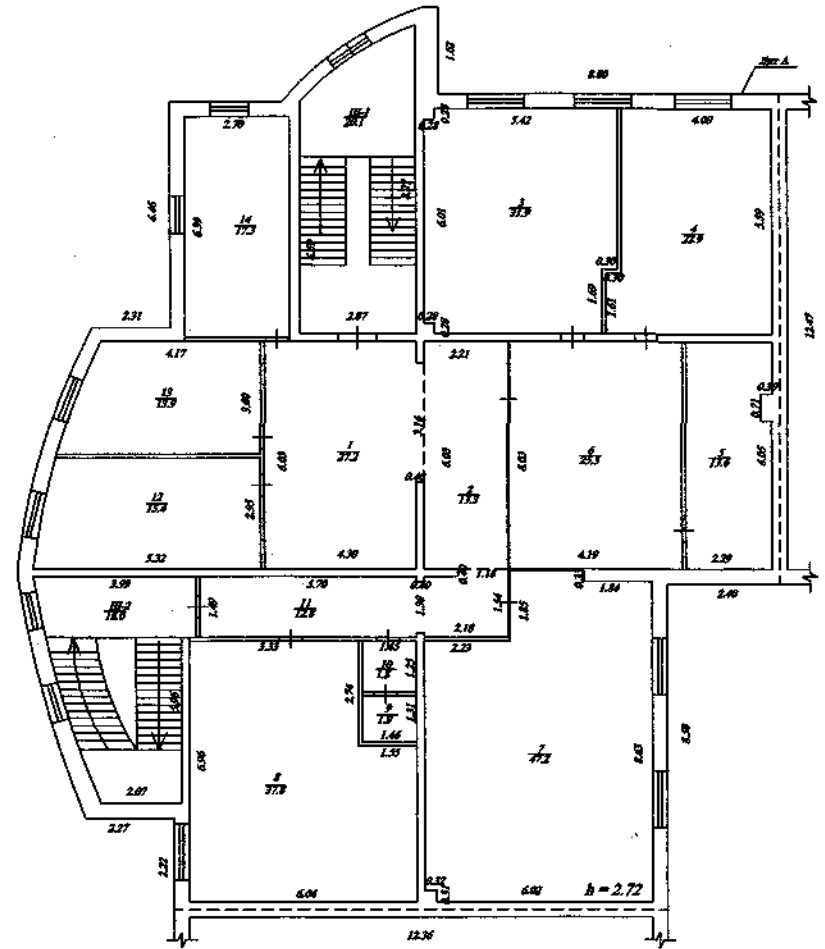
Инв. № 98 401:9 07944	МУП "Амгинское БТИ" по Республике Саха (Якутия)		РС(Я)
Лист № 1	Ситуационный план		М 1:500
	г Якутск квартал "16", ул.Жорницкого 7/10		
Дата	Исполнители	Ф.И.О.	Подпись
17.04.2008	Техник	Кирсанова А.Н	<i>[Signature]</i>
	Проверил	Павлов А.С	<i>[Signature]</i>
	Начальник отдела	Сивцев Г.М.	<i>[Signature]</i>



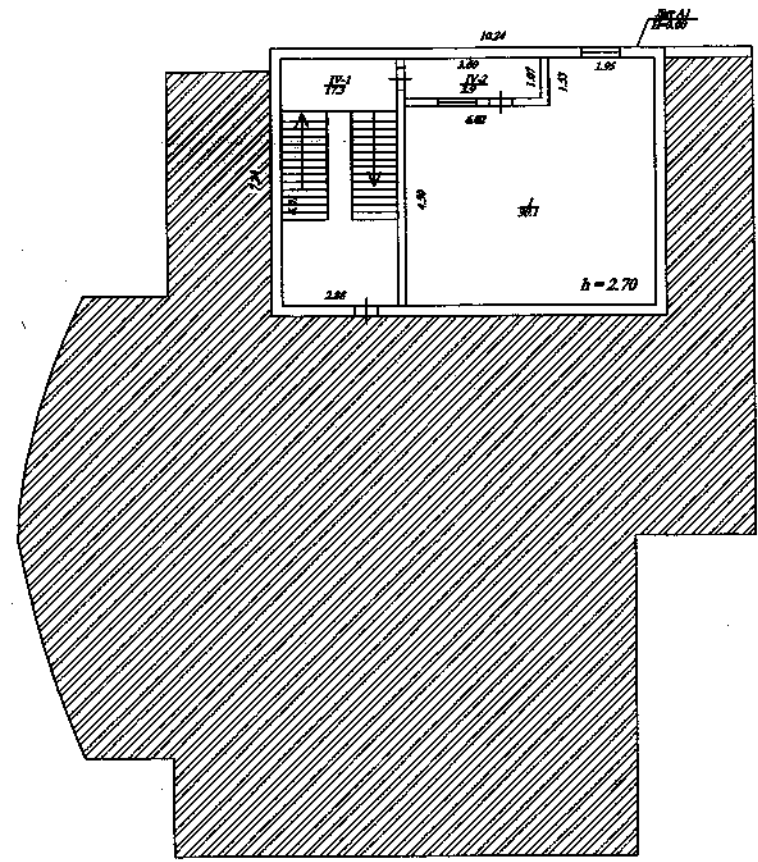
Лист №	№77 "Акционерное общество «Пустьманн Стил (Штырь)»	Лист №
Масштаб	Длина здания (148,00 м)	№ 1:100
Проектное задание №10, расположенное в/д		
Автор	Композитор	С.Б.О.
17.04.2009	Проектировщик	Михайлов А.И.
	Присвоение	Литера А.С.
	Утвержден проект	Синица Г.М.



Мин. № 10 619 0994	МУП "Алгоритм СТМ" по Республике Саха (Якутия)		Лист А
Этаж № 5	План этажа (2-й этаж)		М 1:100
Дата	Начертаны	Ф.И.О.	Подпись
17.04.2008	Тихонов	Евдокимов А.В.	<i>[Signature]</i>
	Проверены	Павлов А.С.	<i>[Signature]</i>
	Выполнил проект	Сивило Г.М.	<i>[Signature]</i>



Эт. № 10 4019 0914	АОУП "Агентство БТИ" по Республике Саха (Якутия)	Лист А
Лист № 4	План здания (3-й этаж)	М 1:100
	г. Якутск, площадь "10", ул. Марковского 7/10	
Дата 17.04.2008	Выполнитель Попов	Проверенный Королев А.В.
	Проектировщик Попов А.С.	Инженер Степан Г.М.



Лист №	ИУИ "Агентство БТИ" по Республике Саха (Якутия)		Лист №
5	План помещений (4-й этаж)		Л 1:100
г. Якутск, квартал "16", ул. Христинича 7/10			
Дата	Выполнено	Ф.И.О.	Колосил
17.04.2008	Гусев	Курочкин А.В.	Г.М.
	Проверено	Пашин А.С.	
	Начальник отдела	Ситкин Г.М.	

VII. Описание конструктивных элементов здания и определение износа

Литера	<u>А</u>	Год постройки	<u>2007</u>	Число этажей	<u>3</u>						
Группа капитальности		<u>I</u>		Вид внутренней отделки		<u>повышенная</u>					
№№ п-п	Наименование конструктивных элементов	Описание конструктивных элементов (материал, конструкция, отделка и прочее)	Техническое состояние (осадки, трещины, гниль и т.п.)	Удельный вес по таблице	Поправки к удельному весу в %	Удельный вес констр. элем. с поправками	Износ в %	% износа к стр. гр.7 x гр.8 100	Тек. изм. износ в %		
									элемента	к строению	
1	2	3	4	5	6	7	8	9	10	11	
1	Фундаменты	ж/б сваи	хорошее	5	1,00	5	0	0,00			
2	а) стены и их наружная отделка	шлакоблочные, облицовочные плиты	хорошее	31	1,00	31	0	0,00			
	б) перегородки	шлакоблочные, полу-блоки	хорошее								
3	Перекрытия	чердачное	ж/б плиты	14	1,00	14	0	0,00			
		междуэтажные	ж/б плиты								хорошее
		надподвальное									
4	Крыша	металлочерепица	хорошее	4	1,00	4	0	0,00			
5	Полы	ж/б плиты, керамические плиты, кафель, ламинат.	хорошее	9	1,00	9	0	0,00			
6	Проемы	оконные	стеклопакеты	8	1,00	8	0	0,00			
		дверные	филенчат.								хорошее
7	Внутренняя отделка	шт-ка, покраска, керамические плиты.	хорошее	5	1,00	5	0	0,00			
8	Сан. и электротехнические устройства	отопление	автономная	21	1	21	0	0,00			
		водопровод	есть								
		канализация	есть								
		гор. водоснабжение	есть								
		ванны	нет								
		электроосвещение	скрытая								
		радио	нет								
		телефон	есть								
		вентиляция	есть								
		лифты	нет								
9	Прочие работы	разное	хорошее	3	1,00	3	0	0,00			

Итого $100 \times 100,0 \times 0,00 \times$

% износа, приведенный к 100 по формуле $\frac{(гр.9) \times 100}{\text{удельный вес (гр.7)}} = 0 \%$

VII. Описание конструктивных элементов здания и определение износа

Литера <u>A1</u>		Год постройки <u>2007</u>		Число этажей <u>1</u>						
Группа капитальности <u>I</u>		Вид внутренней отделки <u>простая</u>								
№№ п-п	Наименование конструктивных элементов	Описание конструктивных элементов (материал, конструкция, отделка и прочее)	Техническое состояние (осадки, трещины, гниль и т.п.)	Удельный вес по таблице	Поправки к удельному весу в %	Удельный вес констр. элем. с поправками	Износ в %	% износа к стр. гр. 7 х гр. 8 / 100	Тек. изм. износ в %	
									элемента	к строению
1	2	3	4	5	6	7	8	9	10	11
1	Фундаменты	<i>отсутств.</i>	<i>хорошее</i>	5	0,00	0	0	0,00		
2	а) стены и их наружная отделка	<i>шлакобл. облицов. плиты.</i>	<i>хорошее</i>	31	1,00	31	0	0,00		
	б) перегородки	<i>отсутств.</i>	<i>хорошее</i>							
3	Перекрытия	чердачное	<i>ж/б плиты</i>	14	1,00	14	0	0,00		
		междуэтажные								
		надподвальное								
4	Крыша	<i>метал. черепица</i>	<i>хорошее</i>	4	1,00	4	0	0,00		
5	Полы	<i>бетонные</i>	<i>хорошее</i>	9	1,00	9	0	0,00		
6	Проемы	оконные	<i>стеклопакеты</i>	8	1,00	8	0	0,00		
		дверные	<i>простые</i>							
7	Внутренняя отделка	<i>шт-ка, покраска</i>	<i>хорошее</i>	5	1,00	5	0	0,00		
8	Сан. и электротехнические устройства	отопление	<i>автономная</i>	21	1	21	0	0,00		
		водопровод	<i>нет</i>							
		канализация	<i>нет</i>							
		гор. водоснабжение	<i>нет</i>							
		ванны	<i>нет</i>							
		электроосвещение	<i>скрытая</i>							
		радио	<i>нет</i>							
		телефон	<i>нет</i>							
		вентиляция	<i>нет</i>							
		лифты	<i>нет</i>							
9	Прочие работы	<i>разное</i>	<i>хорошее</i>	3	1,00	3	0	0,00		
Итого				100	x	95,0	x	0,00	x	

% износа, приведенный к 100 по формуле

$$\frac{\text{Итого (гр.9)} \times 100}{\text{удельный вес (гр.7)}} = 0\%$$

X. Техническое описание пристроек и других частей здания

Год постройки												
Наименование конструктивных элементов	литера	удельный вес по таблице	поправки	удельный вес с поправкой	литера	удельный вес по таблице	поправки	удельный вес с поправкой	литера	удельный вес по таблице	поправки	удельный вес с поправкой
Фундаменты												
Колонны												
Перекрытия												
Крыша												
Полы												
Проемы												
Отделочные работы												
Электроосвещение												
Прочие работы												
Итого		0	x			0	x			0	x	

Год постройки												
Наименование конструктивных элементов	литера	удельный вес по таблице	поправки	удельный вес с поправкой	литера	удельный вес по таблице	поправки	удельный вес с поправкой	литера	удельный вес по таблице	поправки	удельный вес с поправкой
Фундаменты												
Стены и перегородки												
Перекрытия												
Крыша												
Полы												
Проемы												
Отделочные работы												
Электроосвещение												
Прочие работы												
Итого		0	x			0	x			0	x	

XI. Исчисление восстановительной и действительной стоимости здания и его частей

Литера по плану	Наименование здания и его частей	№ сборника	№ таблицы	Измеритель	Стоимость измерителя по таблице	Поправки к стоимости (коэффициенты) на							Стоимость измерителя с поправкой	К-во объем-куб.м; площ. - кв.м.	Восстан. стоимость в рублях	№ инв.о	Действит. стоимость в рублях
						Удел. вес	груп. капит.	к/м.м. район	перевод цен 1970-2008								
1	2	3	4	5	6	7	8	9	10	11	12	13	14	15	16	17	18
A	Основное строение	31-I	3a	м3	57,80	1,00	1,00	0,95	63,24				3472,51	3440	11 945 713,64	0	11945713,64
A1	Котельная	31-I	3a	м3	57,80	0,95	1,00	0,95	63,24				3298,88	222	732 352,02	0	732352,02
															12 678 065,66		12678065,66

XII. Ограждения и сооружения (замощения) на участке

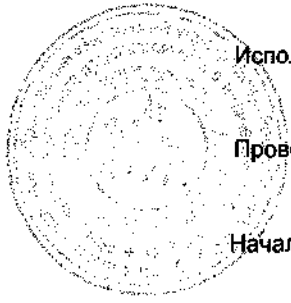
Наименование ограждений и сооружений	Материал конструкции	Размеры		Площадь, кв.м	№ сборника	№ таблицы	Измерител.	Стоимость измерителя по таблице	Восстан. стоимость в рублях	% износа	Действит. стоимость в рублях
		длина, м	ширина, высота, м								

XIII. Общая стоимость (в руб.)

какого года	Основные строения		Служебные постройки		Сооружения		Всего	
	восстановительная	действительная	восстановительная	действительная	восстановительная	действительная	восстановительная	действительная
2008	12 678 065,66	12 678 065,66					12678065,66	12678065,66

Балансовая стоимость _____ **руб.**

17 апреля 2008
(дата завершения работ)



Исполнил _____ Курсанова А.Н.
(Подпись)

Проверил _____ Павлов А.С.
(Подпись)

Начальник _____ Сивцев Г.М.
(Подпись)

XIV. Отметка о последующих обследованиях

Дата обследования	"__"____20__г.	"__"____20__г.	"__"____20__г.
Обследовал			
Проверил			
Начальник			